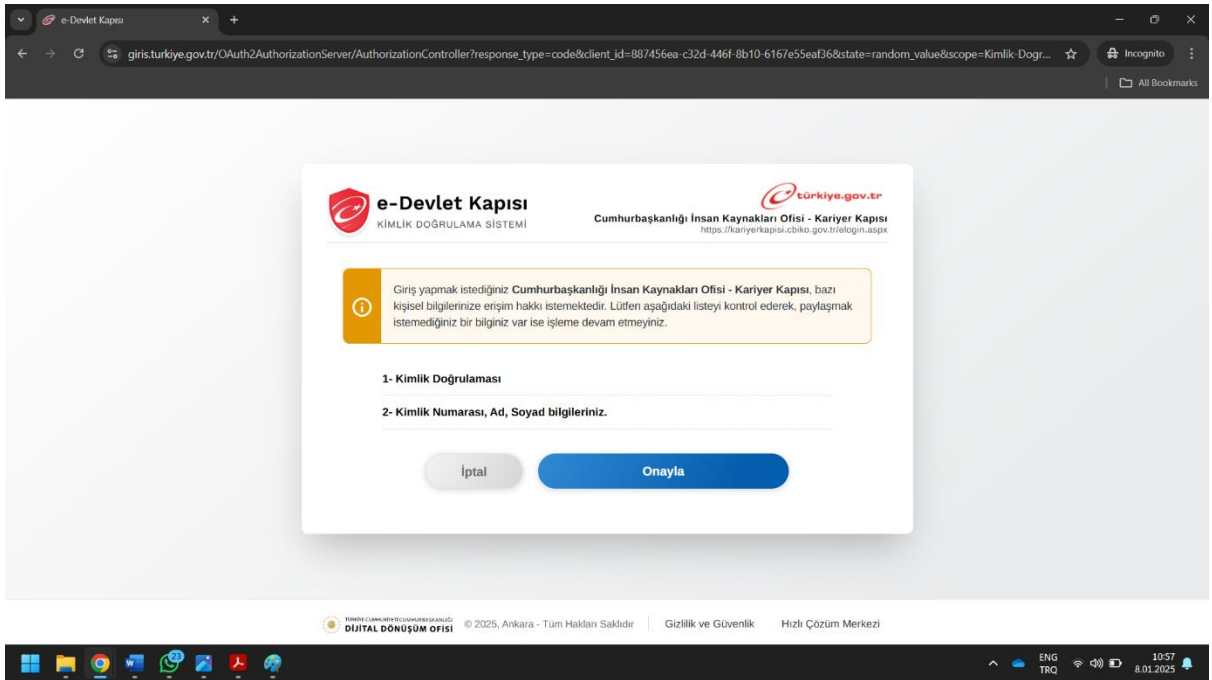
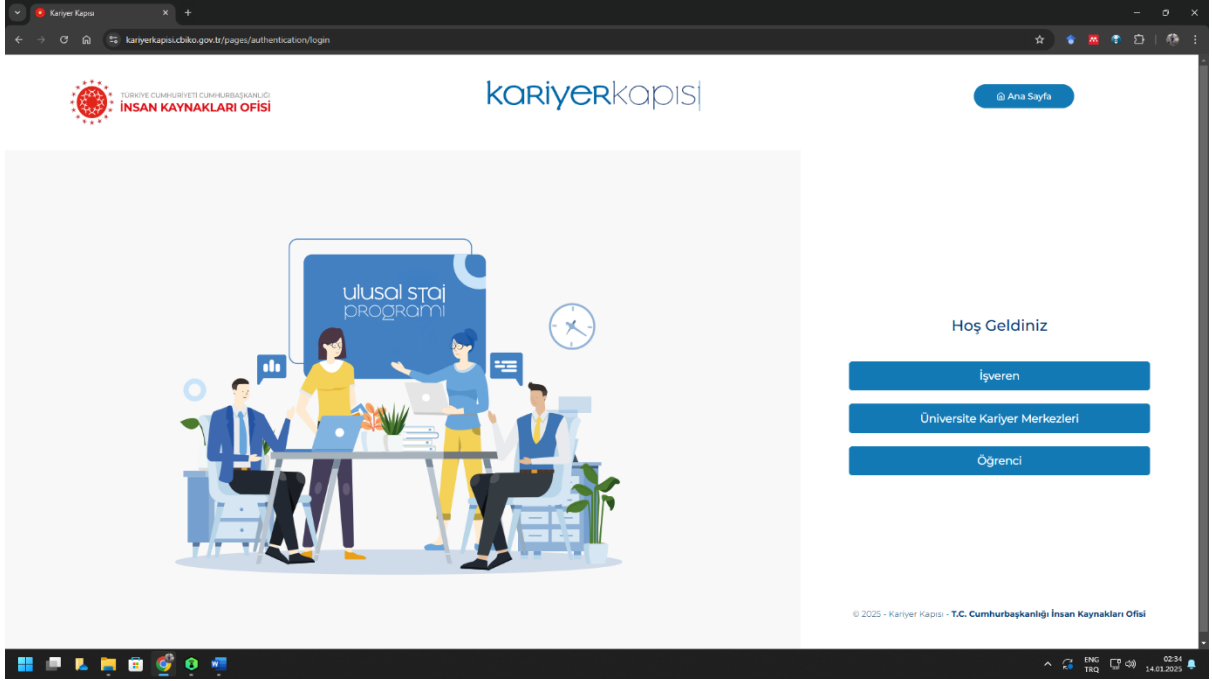


## Gıda ve Tarım MYO Kariyer Kapısı Üzerinden Staj Başvurusu Ocak 2025

- 1) Staj başvurusu yapmak için öncelikle bağlantısı verilen ilgili sitenin anasayfasındaki bilgileri okuyunuz.
  - Anasayfa bağlantısı: <https://kariyerkapisi.cbiko.gov.tr/ulusalstajprogrami>
- 2) Sayfanın sonundaki "GİRİŞ" bağlantısına tıklayarak öğrenci kısmında e-devlet şifrenizle giriş yapınız.
  - Giriş sayfası: <https://kariyerkapisi.cbiko.gov.tr/pages/authentication/login>
- 3) 4.maddeye kadar aşağıdaki ekran görüntülerini takip ediniz. Yapılacak işlemler için masaüstü veya dizüstü bilgisayar kullanmanız önerilir. Telefon üzerinden yapmak yazılımsal hatalar dolayısıyla yanlış yapmanıza neden olabilir.



Kariyer Kapısı

kariyerkapsi.cbiko.gov.tr/elogin.aspx?code=214b01b1432362a294f10640f38fcb4c15e1c0d1cf0c0e6efaf70d87cd914&state=random\_value

ANA SAYFA

AKIŞ RIZA METNİ

KİŞİSEL VERİLERİN KORUNMASI KANUNU (KVKK) KAPSAMINDA AKIŞ RIZA METNİ

Kişisel Verilerin Korunması Hakkında Aday Aydınlatma Metni'ni okudum. Akış rıza vermem halinde akış rızamı her zaman geri alabileceğimi biliyorum.

Kayıt formu doldurulması ve Özel Profil oluşturulması esnasında, Kariyer Kapısı isimli online platform aracılığı ile kurumunuza verdiğim "engellilik durumuma ilişkin kişisel sağlık verimin", aydınlatma metninde belirtilen yöntemlerle ve amaçlar doğrultusunda, özel politika gerektiren grupların işgücü piyasasına kazandırılmasına yönelik olarak ve işveren kişi/kurumlar tarafından engelli adayı pozisyonunda istihdam edilmek üzere değerlendirilebilmesi için işlenmesine ve bu amaçlarla sınırlı olarak işveren kişi/kurumlar ile paylaşılmasına akış rızam ile

onay veriyorum.  
 onay vermiyorum.

Cumhurbaşkanlığı İnsan Kaynakları Ofisi bünyesinde, işbirliğinde ve/veya koordinasyonluğunda gerçekleştirilen faaliyet, proje, etkinlikler ile kamu ve özel sektördeki kariyer fırsatları hakkında tarafıma bilgilendirme yapılması amacıyla ile iletişim bilgilerimin işlenmesine, tarafıma ileti gönderilmesine ve bu doğrultuda iletişim verilerimin tarafıma bilgilendirme yapılması amacıyla GSM operatörü ile paylaşılmasına akış rızam ile

onay veriyorum.  
 onay vermiyorum.

Okudum ve Anladım

ANA SAYFA

Kaydet ve İlerle

Cumhurbaşkanlığı İnsan Kaynakları Ofisi

ENG TRQ 10:59 8.01.2025

Kariyer Kapısı

kariyerkapsi.cbiko.gov.tr/student/pages/dashboard

ANA SAYFA

Staj Başvurusu

Başvuru Durumum

Bilgilerim

Takvimlerim

Aldığım Teklifler

Mülakatlarım

Stajlarım / Programlarım

Sıkça Sorulan Sorular

YARDIMCI KAYNAKLAR

Başvuru Adımları

Staj Yönergesi

Yöntem Raporu

Belge Kontrol Kilavuzu

havaduzi işverenlere açıklarak teklifler Kariyer Kapısı üzerinden iletilecektir. Sosyal medya hesaplarımızı ve Kariyer Kapısı'nı sıklıkla takip ederek güncel gelişmelerden haberdar olabilirsiniz.

Staj Seferberliği 2021 yılı bilgilerinizi ve staj sürelerinizi takip edebilmek için tıklayınız.

Ulusal Staj Programı 2025

Staj Dönemi  
ULUSAL STAJ PROGRAMI - 2025

Başvuru Yap

Takvim

2024-2025 takvimin aşağıda listelenmiştir.

SİLTRELE

Ocak 2025

Ay Hafta Gün Ajanda

ENG TRQ 10:59 8.01.2025

Kariyer Kapısı

havuzu işverenlere açılarak teklifler Kariyer Kapısı üzerinden iletilecektir. Sosyal medya hesaplarımızı ve Kariyer Kapısı'nı sıklıkla takip ederek güncel gelişmelerden haberdar olabilirsiniz.

Staj Seferbirliği 2021 yılı bilgilerinizi ve staj süreçlerinizi takip edebilmek için tıklayınız.

Ulusal Staj Programı 2025

Staj Dönemi  
ULUSAL STAJ PROGRAMI - 2025

Başvuru Yap

Takvim  
2024-2025 takvimin aşağıda listelenmiştir.

Ocak 2025

10:59  
8.01.2025

4) Başvuru yap sekmesinden sonra iki adet aşamayı tamamlamanız gerekiyor. 1.aşama e-devlet üzerinden, 2.aşama kariyer kapısı üzerinden tamamlanacaktır.

Kariyer Kapısı

\*1. Aşama tamamlanmadan 2. Aşamaya geçiş yapılamamaktadır.  
\*Başvurduğunuz ilanın durumunu "Başvuru Durumum" sekmesinden takip edebilirsiniz.

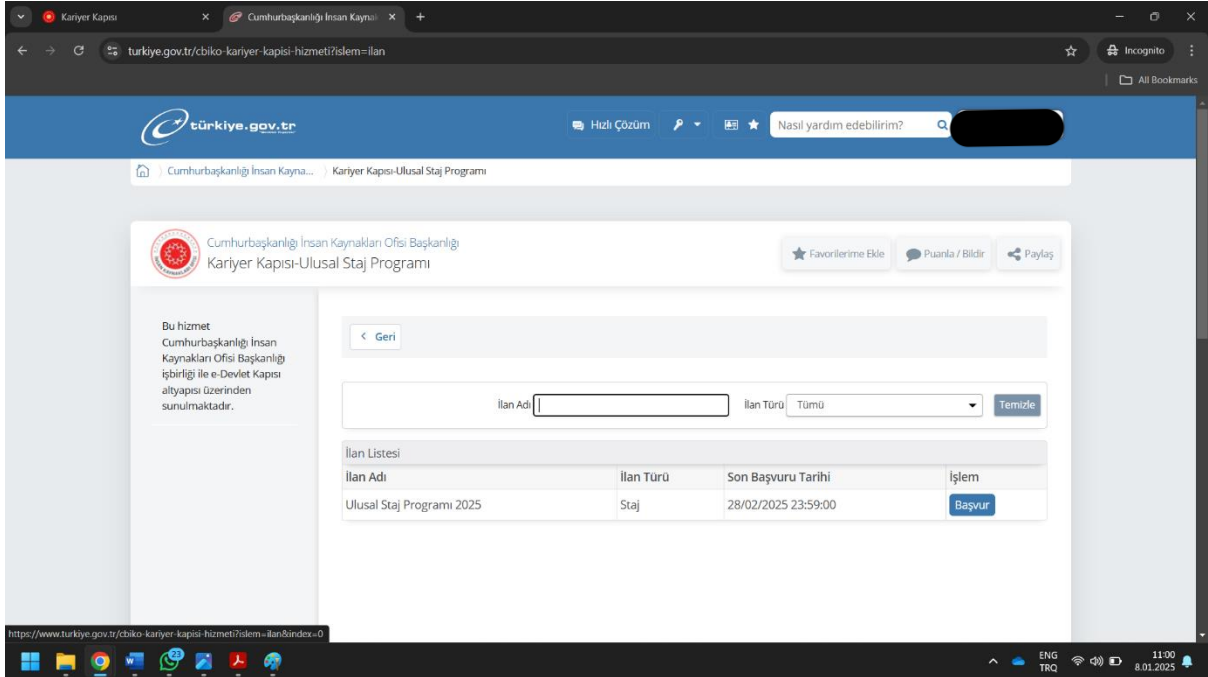
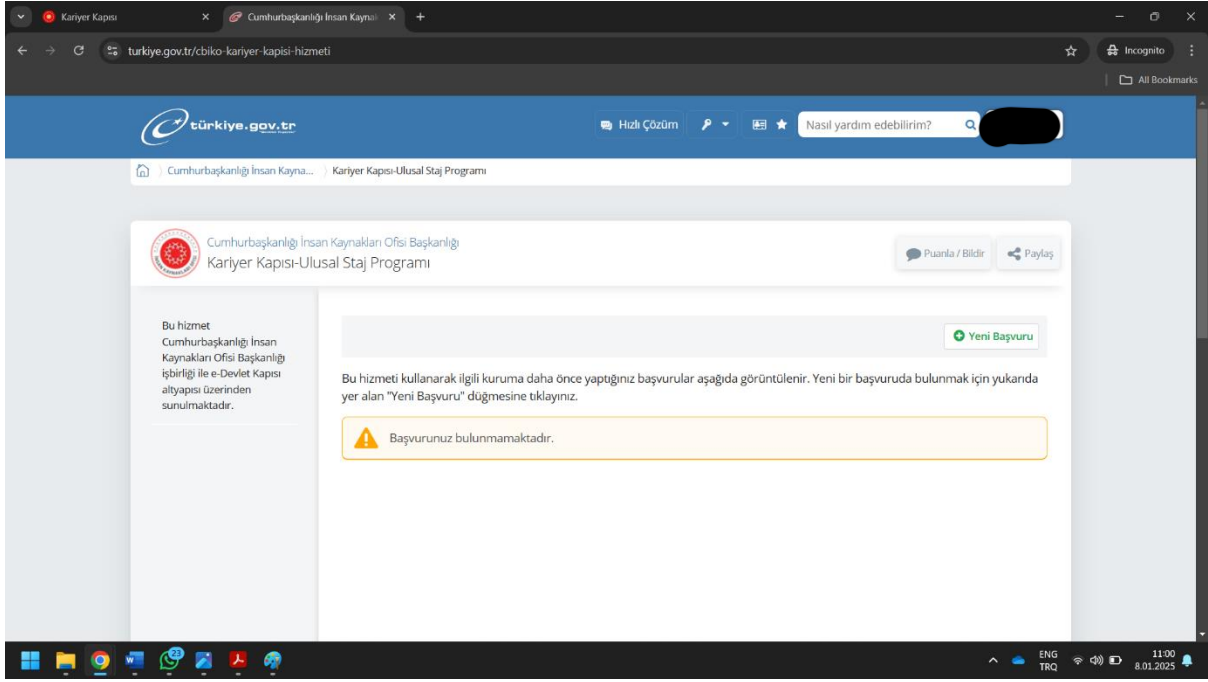
1. Aşama  
"e-Devlet Kapısı Formu Doldur" butonundan gerekli bilgilerinizi ekleyiniz.  
e-Devlet Kapısı Formu Doldur

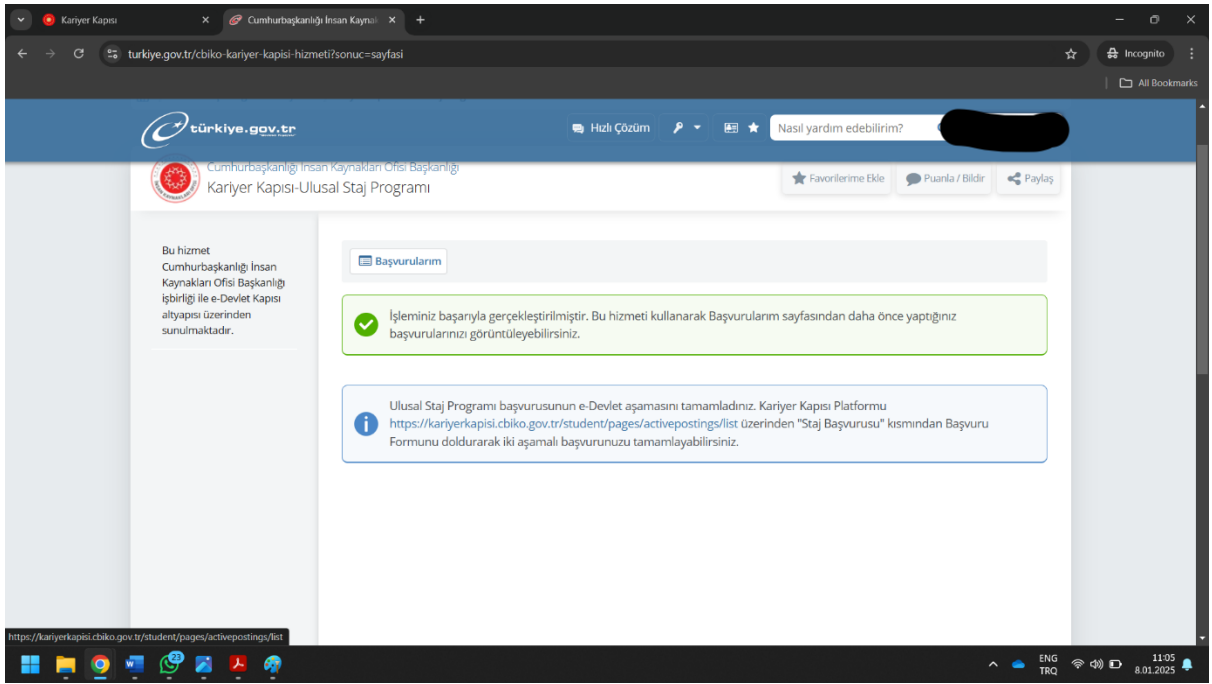
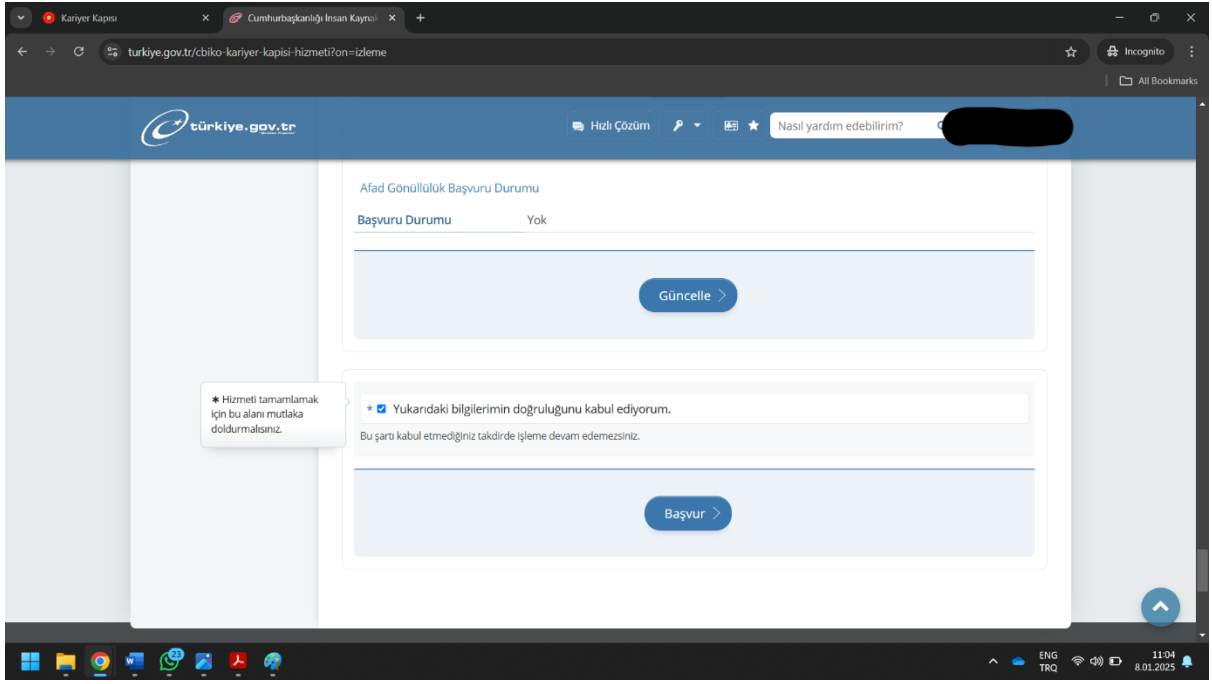
2. Aşama  
1. Aşama tamamlanmadan 2. Aşamaya geçiş yapılamamaktadır  
Lütfen önce 1. aşamayı tamamlayınız.

© 2025 Kariyer Kapısı - T.C. Cumhurbaşkanlığı İnsan Kaynakları Ofisi

11:00  
8.01.2025

- 5) E-devlet portalı üzerinden yeni başvuru kısmına tıkladıktan sonra bir dizi bilgi güncellemesi gerekmektedir. İstenen bilgileri sırayla doldurunuz. İşleminiz tamamlanmıştır uyarısı aldığınızdan emin olunuz. 6. Maddeye kadar ekran görüntülerini takip ediniz.





6) Tekrar kariyer kapısı sitesinin portalına dönüp ikinci aşamaya başlayınız. Burada da benzer bilgiler istenebilir.

Kariyer Kapısı

Staj Başvurusu

1. Aşama

2. Aşama

© 2025 Kariyer Kapısı - T.C. Cumhurbaşkanlığı İnsan Kaynakları Ofisi

7) Staj yapmak istediğiniz il ve ilçeleri sitede belirtildiği sayıda seçiniz.

Kariyer Kapısı

Staj Başvurusu

Şehirler

Bolu / Seçilen İlçeler

1. Şehir Tercih

2. Şehir Tercih

1. İlçe Tercih

Coynuk

11:08 8.01.2025

- 8) 41.maddede yer alan kurum/kuruluş seçeceğim kısmına tıklayınız ve staj yapmak istediğiniz kurumu bakanlık düzeyinde seçiniz.

Kariyer Kapsi

kariyerkapsi.cbiko.gov.tr/student/pages/activepostings/list

İleriye

İleriye

41- Öncelikli olarak staj yapmayı tercih ettiğiniz kurum(lar) ve kuruluş(lar)ı seçiniz. <sup>i</sup>

\*En az bir(!) en fazla on(10) İşveren seçebilirsiniz.

Herhangi Bir Kurum / Kuruluş  Kurum / Kuruluş Seçeceğim

Doğruluk Beyanı

\*Kariyer Kapsi'na sunduğum her türlü bilgi ve belgenin gerçek olduğunu ve/veya sunduğum her türlü bilgi ve belgenin geçersiz sayıldığına ve/veya geçersiz sayılabileceğine ilişkin herhangi bir bilgi ve belgeyi gizlemediğimi, aksi takdirde; başvurumun olumsuz değerlendirme ile sonuçlanabileceğini ve/veya istihdamımın uygun olmadığına karar verilebileceğini ve/veya istihdamımdan sonra herhangi bir zamanda fark edilirse hizmet ilişkimin sonra erdirileceğini, her türlü hukuki ve cezai sorumluluğumun tarafıma ait olduğunu beyan, kabul ve taahhüt ederim.

Okudum, Kabul Ediyorum

Önemli Bilgilendirme!

Başvuru formunu doldurduktan sonra, belirli sorulara yüklediğin belge(ler) yapay zekâ modeli Faruk tarafından soruların yanındaki <sup>i</sup> butonlarında yazılı kriterlere göre kontrol edilecektir. Eğer kontrol kapsamına dahil edilen bu belgelerden herhangi biri belirtilen kriterleri karşılamyorsa, Faruk tarafından

Kariyer Kapsi

kariyerkapsi.cbiko.gov.tr/student/pages/activepostings/list

İleriye

İleriye

41- Öncelikli olarak staj yapmayı tercih ettiğiniz kurum(lar) ve kuruluş(lar)ı seçiniz. <sup>i</sup>

\*En az bir(!) en fazla on(10) İşveren seçebilirsiniz.

Herhangi Bir Kurum / Kuruluş  Kurum / Kuruluş Seçeceğim

toplam 10 kayıt göster İşveren Türü : KAMU Arama

İşverenler

İŞVEREN

T.C. HAZINE VE MALİYE BAKANLIĞI	+
T.C. ADALET BAKANLIĞI	+
T.C. AİLE VE SOSYAL HİZMETLER BAKANLIĞI	+
T.C. ÇEVRE, ŞEHİRCİLİK VE İKLİM DEĞİŞİKLİĞİ BAKANLIĞI	+
T.C. ENERJİ VE TABİİ KAYNAKLAR BAKANLIĞI	+
T.C. GENÇLİK VE SPOR BAKANLIĞI	+

Snipping Tool

Screenshot copied to clipboard  
Automatically saved to screenshots folder.

Mark-up and share

Kariyer Kapısı

Hangi bir kurum / kuruluş kurum / kuruluş seçeceğim

toplam 10 kayıt göster İşveren Türü: KAMU Arama

İŞVERENLER	Seçilen İşverenler
T.C. SANAYİ VE TEKNOLOJİ BAKANLIĞI	T.C. TARIM VE ORMAN BAKANLIĞI
T.C. TARIM VE ORMAN BAKANLIĞI	
T.C. TİCARET BAKANLIĞI	
T.C. ULAŞTIRMA VE ALTYAPI BAKANLIĞI	
T.C. DIŞİŞLERİ BAKANLIĞI	
YÜKSEKÖĞRETİM KURULU BAŞKANLIĞI (YÖK)	
T.C. MİLLİ SAVUNMA BAKANLIĞI	
T.C. ÇALIŞMA VE SOSYAL GÜVENLİK BAKANLIĞI	

Toplam Kayıt Sayısı: 1

9) Doğruluk beyanını onayladıktan sonra başvuru formunu bitir seçeneğine basınız. Formu kaydet seçeneği ile bir kopyasını da saklayınız.

Kariyer Kapısı

Doğruluk Beyanı

"Kariyer Kapısı'na sunduğum her türlü bilgi ve belgenin gerçek olduğunu ve/veya sunduğum her türlü bilgi ve belgenin geçersiz sayıldığına ve/veya geçersiz sayılabileceğine ilişkin herhangi bir bilgi ve belgeyi gizlemediğimi, aksi takdirde; başvurumun olumsuz değerlendirme ile sonuçlanabileceğini ve/veya istihdamımın uygun olmadığına karar verilebileceğini ve/veya istihdamımdan sonra herhangi bir zamanda fark edilirse hizmet ilişkimin sona erdirileceğini, her türlü hukuki ve cezai sorumluluğum tarafıma ait olduğunu beyan, kabul ve taahhüt ederim."

Okudum, Kabul Ediyorum

Önemli Bilgilendirme!

Başvuru formunu doldurduktan sonra, belirli sorulara yüklediğin belge(ler) yapay zeka modeli Faruk tarafından soruların yanındaki butonlarında yazılı kriterlere göre kontrol edilecektir. Eger kontrol kapsamına dahil edilen bu belgelerden herhangi biri belirtilen kriterleri karşılamıyorsa, Faruk tarafından size bir geri bildirim e-postası gönderilecektir.

E-posta içeriğinde, hatalı belge(ler)ni düzeltmen için sana belirli bir süre tanınacaktır. Bu süre zarfında gerekli düzenlemeleri yapmak tamamen senin sorumluluğundadır. Tanınan süre sona erdiğinde, tekrar güncelleme hakkı sağlanmayacaktır.

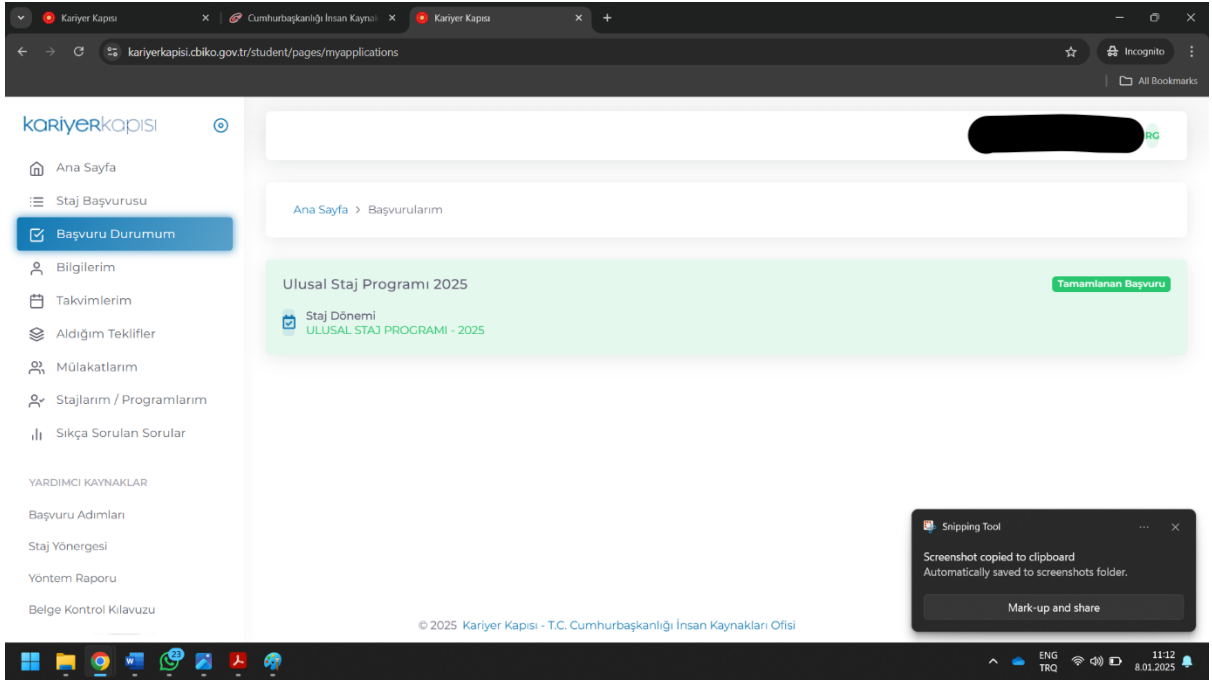
Belgelerini yüklerken soruların yanındaki butonlarında yazılı açıklamaları dikkatlice incelemeyi unutma!

Başarılar dileriz.

[← Önceki](#) [Formu Kaydet](#) [Başvuru Formunu Bitir ✓](#)

© 2025 Kariyer Kapısı - T.C. Cumhurbaşkanlığı İnsan Kaynakları Ofisi

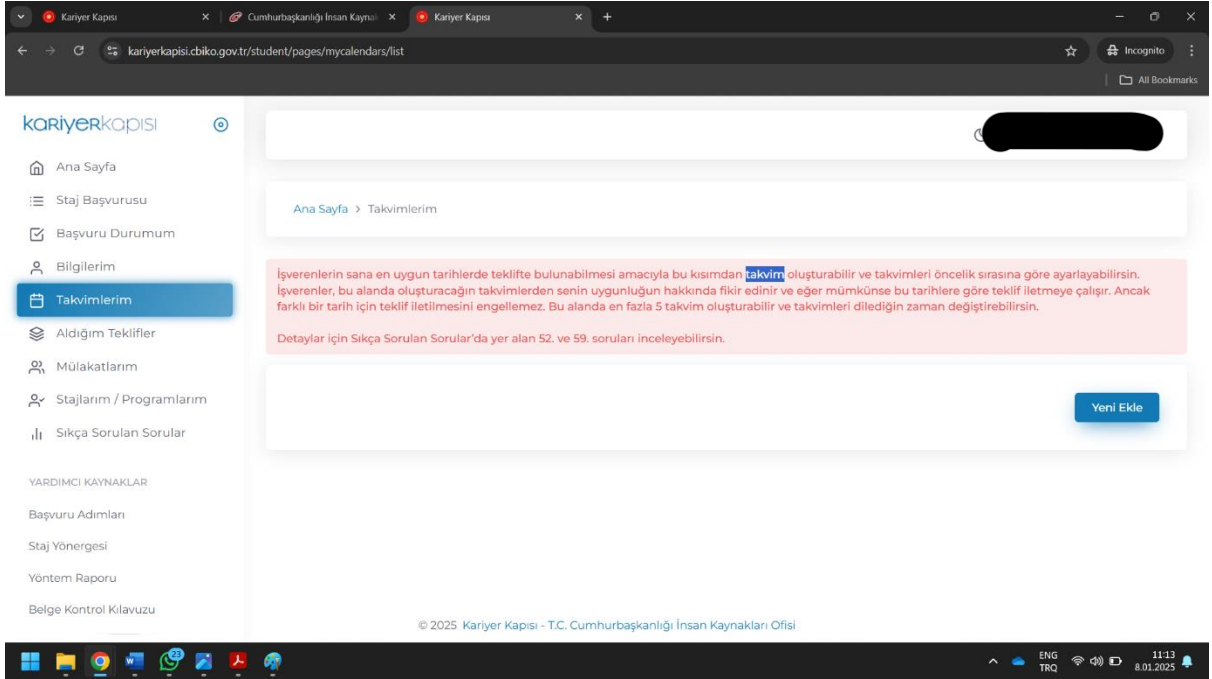




10) Başvuru tamamlandıktan sonra sol sekmede yer alan kısımdan “TAKVİMLERİM” kısmına gelip size uygun etapları öncelik sıranızı belirterek seçip sisteme giriniz. Tek bir etap tarihi seçmeniz, işverenin sizi seçme olasılığını düşürebilir. Bu yüzden söz konusu iki tarihi de girmeniz size fayda sağlayacaktır.

## 1.ETAP: 21 Temmuz-29 Ağustos

## 2.ETAP: 4 Ağustos-12 Eylül



- KARİYERKAPISI**
- Ana Sayfa
  - Staj Başvurusu
  - Başvuru Durumum
  - Bilgilerim
  - Takvimlerim**
  - Aldığım Teklifler
  - Mülakatlarım
  - Stajlarım / Programlarım
  - Sıkça Sorulan Sorular
- YARDIMCI KAYNAKLAR
- Başvuru Adımları
  - Staj Yönergesi
  - Yöntem Raporu
  - Belge Kontrol Kılavuzu

Ana Sayfa > Takvimlerim

İşverenlerin sana en uygun işverenler, bu alanda oluşturdukları iş ilanları ve eğer mümkünse bu tarihlere göre teklif iletmeye çalışır. Ancak işverenler iş ilanları oluşturabilir ve takvimleri öncelik sırasına göre ayarlayabilirsin.

**İŞLEM BAŞARILI**  
Kayıt başarı ile kaydedildi.

**TAMAM**

Yeni Ekle

BAŞLANGIÇ TARİHİ	BİTLİME TARİHİ	ÖNCELİK SIRASI	İŞLEMLER
04-08-2025	12-09-2025	1	⋮
21-07-2025	04-08-2025	2	⋮